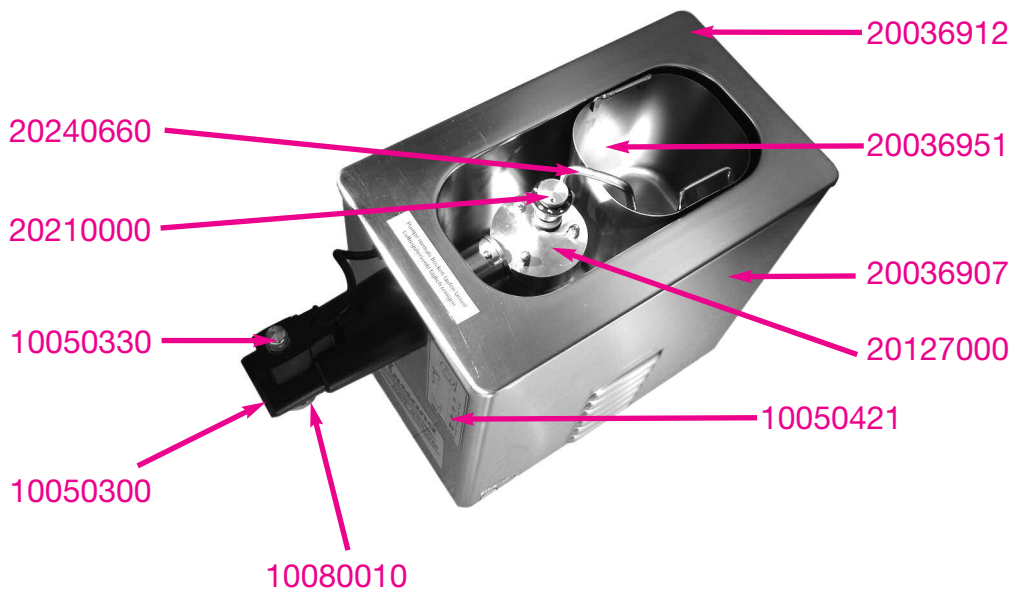
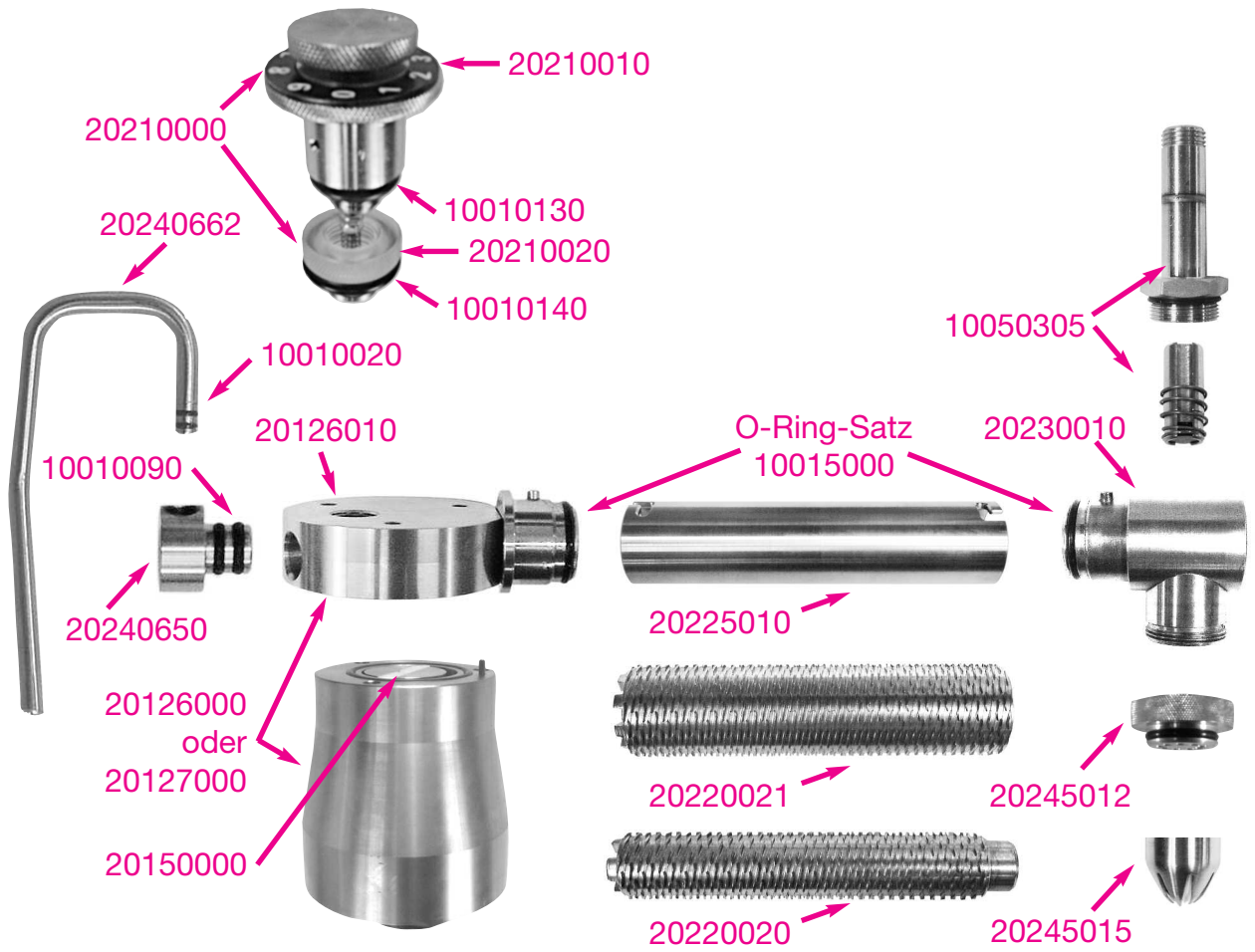


*Mussana*  
APPAREILS A CHANTILLY

# Appareil a Chantilly Type 2-Litres-PONY MICROTRONIC



# 2-Litres-PONY MICROTRONIC





# Appareil à Chantilly Type 2-Litres-PONY MICTROTRONIC

**Mussana**  
APPAREILS À CHANTILLY

## Référence: Désignation:

|          |  |
|----------|--|
| 20127000 | Pompe à chantilly AT, raccord-coupleur court                             |
| 20127001 | Pompe à chantilly "Nouveau", raccord-coupleur court"                     |
| 20127100 | Pièce d'accouplement PA-pompe, 20 mm (pour réf. 20127000)                |
| 20126010 | Couvercle de pompe AT avec raccord pour double chicane                   |
| 20126011 | Couvercle de pompe "Nouveau avec pièce de fermeture pour double chicane" |
| 10010430 | Joint torique, 43 x 3 mm   |
| 10010760 | Joint torique, 76 x 3 mm   |
| 10013060 | Boulon d'entretoisement pour pompe à chantilly                           |
| 10044063 | Écrou borgne A2 DIN 1587 M 6   |
| 20150000 | Poussoir, 20 mm (par jeu), complet avec ressorts V2A                     |

La remise en état des pompes à chantilly est l'affaire d'un spécialiste. Sans outils appropriés et sans connaissances techniques, vous ne pouvez pas réparer l'appareil vous-même. Cela vous ferait perdre le droit à la garantie. Veuillez s'il vous plaît vérifier avant de le commander de quel « kit de réparation » vous avez besoin exactement.

|          |  |
|----------|--|
| 10013100 | Piston   |
| 10013010 | Rondelle téflon, 32 x 18 x 3 mm (piston de pompe)                                      |
| 10013020 | Bague d'appui V2A, 28 x 12 mm (garniture étanche d'arbre)                              |
| 10040020 | Roulement à billes 6201, Ø 32 mm (en commander 2)                                      |
| 10013040 | Douille d'écartement V2A, 32 x 29 x 16,5 mm  |
| 10016010 | Garniture étanche d'arbre V2A (bague de garniture), 28 x 12 mm x 7 mm (en commander 2) |
| 10016020 | Garniture étanche d'arbre V2A (bague de garniture), 32 x 12 mm x 7 mm (en commander 2) |
| 10041010 | Goupille fendue, 2,5 x 20 mm   |
| 10041020 | Goupille fendue, 2,5 x 26 mm   |
| 20127100 | Pièce d'accouplement PA-pompe, 20 mm (pour réf. 20127000)                              |
| 20127200 | Pièce d'accouplement PA-moteur 32 mm (pour réf. 20127000)                              |
| 20126100 | Pièce d'accouplement PVC, 52 mm  |

## ÉLECTRICITÉ

|          |   |
|----------|---|
| 10050001 | Moteur électrique 230V/50 Hz - avec condensateur de démarrage           |
| 10050070 | Bride moteur complète, avec écrous                                      |
| 10050080 | Condensateur de démarrage, 16mF   |
| 10050510 | Fusible 6,3 A (t)   |
| 10051010 | Câble secteur 3 brins - longueur 2,5 m avec contact de protection soudé |
| 10050413 | Platine inférieure 230V Microtronic, complète, avec plaque support      |
| 10050421 | Platine clavier, complète, avec boîtier et membrane                     |

## RÉFRIGÉRATION

|          |   |
|----------|---|
| 10070110 | Compresseur frigorifique, 230V/50 Hz - PL50 R 134a                            |
| 10070011 | Relais de démarrage pour compresseur frigorifique, TL4G ou PL 50 - 230V/50 Hz |
| 10071010 | Échangeur de chaleur (condenseur), 20 x 190 x 180 mm                          |
| 10071110 | Sécheur (FTOR 35.25 -1)   |
| 10050150 | Ventilateur Variofan 4314 V   |

Thermocouple Microtronic

## CONFIGURATION

|          |  |
|----------|--|
| 20036032 | Plaque moteur  |
| 20036012 | Plaque de fond, complète, avec tous les éléments de fixation     |
| 10011210 | Pied en caoutchouc à visser, avec filet M 8 x 10 - Dm 30 x 20 mm |
| 20036850 | Colonne d'espacement, 200 mm                                     |
| 20036907 | Carrosserie, sans panneau arrière                                |
| 20036912 | Panneau arrière  |
| 20036901 | Couvercle  |

## SYSTÈMES À CHANTILLY

|          |   |
|----------|---|
| 10080010 | Enveloppe isolante noire, complète, pour réfrigération intensive, y compris polystyrène expansé |
| 20220020 | Double chicane V2A, n° 2 - intérieure - 30-33% de matières grasses                              |
| 20220021 | Double chicane V2A, n° 2 - extérieure - 30-33% de matières grasses                              |
| 20220030 | Double chicane V2A, n° 3 - intérieure - 33-38% de matières grasses                              |
| 20220031 | Double chicane V2A, n° 3 - extérieure - 33-38% de matières grasses                              |
| 20225010 | Manteau V2A, 40 x 173 mm, pour double chicane   |

|          |   |
|----------|---|
| 20230010 | Pièce avant robinet, longueur 71 mm avec siège, sans douille de décoration, sans chemise, piston et ressort   |
| 20230020 | Pièce avant robinet, longueur 105 mm avec siège, sans douille de décoration, sans chemise, piston et ressort  |
| 20230030 | Pièce avant robinet, longueur 130 mm, avec siège, sans douille de décoration, sans chemise, piston et ressort |
| 20230050 | Pièce avant robinet, longueur 71 mm, sans siège   |
| 20245010 | Douille de décoration V2A, complète, avec support et couronne (nouvelle version)                              |
| 20245012 | Support pour douille de décoration V2A avec joint torique, 22 x 3 mm  |
| 20245015 | Douille cannelée V2A  |

#### ÉLECTROVANNE

|          |  |
|----------|--|
| 10050300 | Électrovanne complète - noire - (sans câble de raccordement) |
| 10050305 | Chemise avec piston et ressort (pour réf. 10050300)          |
| 10050310 | Piston et ressort (pour réf. 10050300)                       |
| 10050320 | Bobine d'excitation 24V/16 VA (pour réf. 10050300)           |
| 10050325 | Câble de raccordement (pour réf. 10050300)                   |
| 10050330 | Écrou moleté (pour réf. 10050300)                            |

#### RÉGULATEUR D'AIR

|          |  |
|----------|--|
| 20210000 | Régulateur d'air V2A, complet, avec embase |
| 20210010 | Régulateur d'air V2A, pièce supérieure     |
| 20210020 | Régulateur d'air, embase (polycarb.)       |
| 10010010 | Joint torique, 4 x 2 mm                    |
| 10010130 | Joint torique, 12 x 4 mm                   |
| 10010140 | Joint torique, 16 x 4 mm                   |
| 10012040 | Disque gradué                              |

#### TUBES D'ASPIRATION

|          |   |
|----------|---|
| 20240662 | Plongeur, 8 x 1,5 mm, jusqu'à 35% de matières grasses |
| 20240663 | Plongeur 10 x 2 mm (pour mousse au chocolat)          |
| 20240650 | Raccord pour plongeur, 8 x 1,5 mm                     |
| 20240655 | Raccord pour plongeur, 10 x 2 mm                      |
| 10010020 | Joint torique, 5 x 1,5 mm                             |
| 10010050 | Joint torique, 7 x 1,5 mm                             |
| 10010090 | Joint torique, 10 x 3 mm                              |

#### ACCESSOIRES

|          |  |
|----------|--|
| 20036951 | Bac à crème (V2A), 2 l   |
| 10015000 | Joints (toriques)  |
| 20002000 | Flexible de décoration, longueur 1350 mm, avec douille pour diode de raccordement                    |
| 20002010 | Flexible de décoration, longueur 1350 mm, sans douille pour diode de raccordement                    |
| 20005000 | Commande au sol, avec douille pour diode de raccordement   |
| 20005010 | Commande au sol, sans douille pour diode de raccordement   |
| 20005500 | Douille pour diode de raccordement (pour appareil intégré) flexible de décoration et commande au sol |
| 10012050 | Membrane autocollante pour clavier - Microtonic  |
| 10012060 | Autocollant signalétique, 70 x 40 mm - "Appareils à chantilly Mussana"                               |
| 10012080 | Autocollant signalétique, 70 x 40 mm - "Mussana Pony"  |
| 10000900 | Lubrifiant pour robinet, 250 ml  |
| 10000100 | Mikroclean Mussana, 4 x 1 litre  |
| 10000200 | Mikroclean Mussana, 12 x 1 litre   |
| 10001000 | Mousse au chocolat, 1000 grammes   |